

Conférences

• Hôtel de Ville du Havre •

Idées reçues sur le XVIII^e siècle : Les ombres des Lumières

Jeudi 11 octobre - 14h00

Intervenant : Elizabeth DUROT BOUCE, professeur de langue et littérature anglaises - Groupe de Recherche Identités et Cultures (GRIC) - Université Le Havre Normandie

Réconciliation avec l'ombre, valorisation de l'ombre caractérisent le XVIII^e siècle finissant. Le siècle des Lumières est une époque paradoxale, qui voit la naissance du roman gothique. Cette conférence s'attachera à reprendre le XVIII^e siècle à sa légende, à défaire les idées reçues pour redécouvrir une époque contrastée.

• **Université Le Havre Normandie** •
Salle Olympe de Gouges

Idées reçues à l'écran

Vendredi 12 octobre - 14h00

Intervenants : Ann-Lys BOURGOGNON, Jessica THRASHER, Archana JAYAKUMAR - Doctorantes au Groupe de Recherche Identités et Cultures (GRIC) - Université Le Havre Normandie

Trois doctorantes du laboratoire GRIC (Groupe de Recherche Identités et Cultures) à l'université Le Havre Normandie, travaillant dans les domaines d'études anglo-saxonnes et d'études audiovisuelles, analysent des stéréotypes qui se manifestent dans des séries télévisées et au cinéma.

Hors les murs

• Visites •

Milieus granulaires, le sable dans tous ses états

Le LITIS, Laboratoire d'informatique du Havre et le LMAH, Laboratoire de mathématiques du Havre, le Laboratoire Ondes et Milieux Complexes (LOMC), La Faironnerie ABC et la Bibliothèque Universitaire vous proposent de découvrir les milieux granulaires à travers des manipulations simples et ludiques. Tas de sable, dessins à l'aide de sable, confrontation sable sec contre sable mouillé permettront aux petits et aux plus grands d'appréhender des principes scientifiques complexes tout en se rappelant que : le sable c'est cool.

Jeudi 11, vendredi 12 et samedi 13 octobre
Rendez-vous à la Bibliothèque universitaire centrale
25, rue Philippe Lebon - Le Havre

Centrale de production thermique du Havre - EDF

Exceptionnellement durant la *Fête de la Science*, la centrale ouvrira ses portes pour une présentation de ses activités ainsi qu'une visite de son parc à charbon, de son générateur d'électricité ainsi que des systèmes de traitement des fumées.

Jeudi 11, vendredi 12 et samedi 13 octobre
Rendez-vous : accueil du Village des Sciences
Hôtel de Ville du Havre. *Déplacement en car gratuit.*
Sur inscriptions uniquement
Contact : communication@univ-lehavre.fr

Du 11 au 13 octobre 2018 à l'Hôtel de Ville du Havre, l'université Le Havre Normandie ouvre une fenêtre sur la recherche et la culture scientifique, pour le rendez-vous annuel des curieux et passionnés de science du bassin havrais !

Pour cette nouvelle édition, les acteurs scientifiques et technologiques locaux se mobilisent autour de l'université Le Havre Normandie et de ses partenaires afin de proposer au public un programme varié, riche en découvertes et en expériences inédites.

Le Village des sciences du Havre est coordonné par l'université Le Havre Normandie avec le soutien de Science Action Normandie

Pour contacter

**l'université Le Havre Normandie :
communication@univ-lehavre.fr**

02 32 74 42 87

02 32 74 42 76



fête de la Science^{fr}

fête de la Science

du 11 au 13 octobre 2018

de 9h00 à 17h00

Forum de l'Hôtel de Ville du Havre

Stands, Ateliers, Expositions



• EDF - Centrale Thermique du Havre

Les chemins de l'électricité

Découvrez comment l'électricité, qui occupe une place importante dans notre vie quotidienne, est produite et comment elle est acheminée jusqu'à nos maisons. Des expériences scientifiques simples et ludiques permettront aux participants de découvrir le cheminement de l'électricité de sa production à son utilisation en passant par son transport. L'animation se terminera par la fabrication d'un objet permettant de tester les piles et pouvant servir à tous dans la maison.

• Safran Nacelles

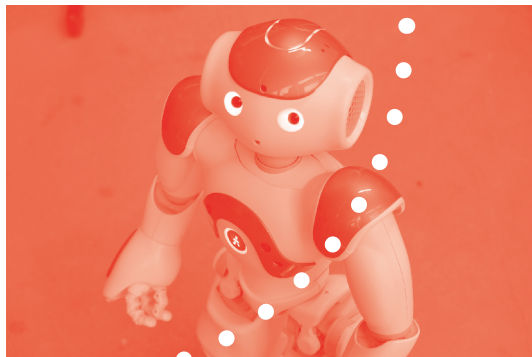
Des nacelles intelligentes pour la mobilité de demain

Redécouvrez l'évolution de l'aéronautique avec la technologie des nacelles de moteurs d'avion à travers des vidéos, des maquettes, des échantillons ainsi que des manipulations accessibles à tous.

• TOTAL

Un voyage autour des 5 sens pour découvrir les mondes de l'énergie et de l'industrie

Venez découvrir les énergies et l'industrie à travers le goût, la vue, l'ouïe, l'odorat et le toucher. Découvrez les activités de Total sur les sites proches de chez vous ! La plateforme Normandie, Total Fluides et le TRTG (Total Recherche et Technologie de Gonfreville) vous accueillent pour vous faire découvrir la transformation du pétrole et les recherches associées... Puis tester vos sens lors d'une animation surprenante.



• Laboratoire Ondes et Milieux Complexes (LOMC), université Le Havre Normandie - UMR CNRS 6294

• Système houlomoteur

Découvrez quelques principes de mécanisme permettant de récupérer l'énergie de la houle.

• Transport sédimentaire

Promeneurs le long des plages, voyez comment se forment les rides de sable.

• Lévitiation acoustique

Ou comment suspendre un chapelet de petites billes dans les airs...

• Parabole acoustique

Ou comment transmettre la voix à bonne distance par focalisation....

• Orgue acoustique

Ou comment chaque tube vibre à sa façon...

• Détection de défauts ou d'objets cachés par ultrasons

Ou comment tu as beau te cacher, je te retrouverai et je te dirai qui tu es ...

• L'astrodôme planétarium

Retrouvez l'astrodôme, un planétarium itinérant constitué d'un dôme gonflable équipé d'un système de projection haute définition, et visualisez la voûte céleste, avec de nombreuses animations et séquences vidéos, afin de mieux comprendre certains phénomènes. *Sur inscriptions uniquement via contact@lastrodome.fr*

• Société Astronomique du Havre

Illusions et idées reçues en astronomie

Nos yeux et notre cerveau peuvent nous tromper dans la perception des mouvements des planètes et de l'espace. Avec du bon sens et de la réflexion, comment peut-on expliquer ces événements ?

• Lycée technique Jules Siegfried

Les idées reçues expériences scientifiques et jeux mécaniques

Abordez la question des idées reçues à travers la physique, la chimie, et aussi le cinéma.

Découvrez les technologies innovantes : robots, imprimantes 3D, œuvres numériques, ainsi que les jeux vidéo.

• Ensemble scolaire Jeanne d'Arc

• Additifs et idées reçues

Identifiez le rôle de différents additifs (acide citrique, nitrite de sodium, colorants...) dans le domaine de l'alimentaire et de la cosmétologie à travers un jeu ludique.

• Ensemble scolaire Jeanne d'Arc

• « Que pensez-vous savoir de votre planète ? »

Découvrez la structure interne de la terre et une partie de sa mise en place géodynamique à travers des manipulations qui vous permettront de dépasser les idées reçues !

• Lycée Françoise de Grâce

Les sciences au lycée

Venez tester votre culture scientifique, comprendre comment on peut se peser en apesanteur, pourquoi notre planète est en danger et faire le point sur ce que l'on met dans nos assiettes !

• Collège Les Ormeaux

La programmation graphique

Faites vos premiers pas en programmation sans directement utiliser un langage !

• Laboratoire de Mathématiques Appliquées du Havre (LMAH), université Le Havre Normandie

Maths et idées reçues

De nombreuses idées reçues, souvent basées sur des intuitions s'avèrent fausses. Comment le montrer avec les maths ? Paradoxes, à nous !

• Laboratoire - SEBIO Stress Environnementaux et BIOSurveillance des milieux aquatiques - UMR INERIS 02 SEBIO, université Le Havre Normandie

La pollution de l'environnement, ça se voit

A travers des manipulations, dépassez les idées reçues sur la pollution de l'environnement et notamment en découvrant si les territoires sans signes extérieurs de pollution (fumées, macrodéchets, effluents) sont dans un bon état environnemental, si la pollution est accidentelle ou encore si la planète est en danger.

• Association Port Vivant

Biodiversité au microscope : le plancton du port du Havre

Découvrez la biodiversité des microplanctons des bassins du port du Havre à travers des observations au microscope et les commentaires de spécialistes. Familiarisez-vous avec les outils de récolte, d'examen et d'enregistrement des données photographiques pour aborder la richesse biologique d'un milieu « naturel anthropisé ». Une exposition de microscopes anciens, rares ou originaux du XX^e siècle et de modèles d'organismes planctoniques est aussi au programme.

• Muséum de la Ville du Havre

Toucher le temps

Fossile d'ammonite, œuf de dinosaure, dent de mammoth ou crâne d'homo sapiens, ... cet atelier propose aux participants d'essayer de deviner ce que nous cachons dans notre boîte mystère, uniquement avec leurs mains et le sens du toucher. Une fois l'objet découvert, il faut le replacer sur une frise chronologique. A quel moment les dinosaures ont-ils disparu ? Le mammoth est-il apparu avant ou après l'homo sapiens ?...

• Groupe de Recherche Identités et Cultures (GRIC), université Le Havre Normandie

Les stéréotypes dans le monde asiatique

L'exposition présentera à travers des tableaux, des photos, des vidéos, des livres, des objets... la diversité des stéréotypes traditionnels dans les pays asiatiques aujourd'hui. Les exemples sont pris des pays asiatiques concernés par la formation « Master Echanges avec l'Asie » de l'université Le Havre Normandie : Chine, Corée, Indonésie, Japon, Russie (Asie Centrale).

• Association départementale des Francas de Seine-Maritime

A la recherche des « fake news » !

Appréhendez à partir de jeux et d'activités, les « fake news » en utilisant différents supports médiatiques (webradio, réseaux sociaux, photos...).

• Laboratoire NIMEC - Normandie Innovation, Marché, Entreprise, Consommation, université Le Havre Normandie

• L'étude du marché et la sélection des fournisseurs

Oubliez les idées reçues pour découvrir les décisions clés de la chaîne logistique : l'identification des besoins et la sélection des fournisseurs à travers un jeu ludique et les commentaires des chercheurs travaillant sur ces questions.

• Les écosystèmes : c'est qui le chef ?

Un atelier interactif vous permet de vous familiariser avec les dynamiques des écosystèmes en vous appuyant sur une maquette pour répondre aux questions : C'est quoi un écosystème d'affaires ? Comment ça s'organise ? Comment ils évoluent ?

• La logistique, toujours logique ?

Logistique : voici un mot riche en idées reçues. Au travers d'une maquette ludique, observez le fonctionnement et les dysfonctionnements d'une chaîne logistique en compagnie d'une équipe de chercheurs. La logistique n'est peut-être pas celle que vous croyez !