

Conférences

• Hôtel de Ville du Havre •

Les métiers de la cybersécurité

Jeudi 10 octobre - de 10h30 à 11h30

Intervenants : Laurent AMANTON - Université Le Havre Normandie et Julien FRANZOLINI - NETRONICS

Depuis plusieurs années, suite à des cyber-attaques, les entreprises cherchent à renforcer leur sécurité. La mission des spécialistes en cybersécurité est donc de définir et de mettre en oeuvre toutes les actions nécessaires à la protection des données de l'entreprise et de leurs clients, ainsi qu'à la pérennité des systèmes d'information. Familiarisez-vous avec ces nouveaux métiers avec l'éclairage d'un enseignant chercheur et d'un professionnel du secteur.

Ecopôle Cycle de l'Eau

Jeudi 10 octobre - de 14h30 à 15h30

Intervenants : Mustapha Cherait - Ecopôle Cycle de l'Eau

Découvrez la gestion de l'eau dans son ensemble et plus particulièrement la réalité géographique du territoire avec la présentation du contexte météorologique, géologique et hydrogéologique régional. Familiarisez-vous avec les problématiques locales et la description du fonctionnement des installations de la Communauté Urbaine.

Les métiers de la robotique

Vendredi 11 octobre - de 10h30 à 11h30

Intervenants : François GUERIN - Université Le Havre Normandie et Denis RAMAGE - Safran Nacelles

A travers le regard d'un enseignant chercheur et d'un professionnel du secteur découvrez la robotique et ses métiers : électronique, automatique, intelligence artificielle, vision, mécanique...

• Université Le Havre Normandie •

Les séries TV à l'université ? Le GRIC ouvre ses portes aux lycéens

Vendredi 11 octobre - de 14h00 à 15h00 et de 15h00 à 16h00

Intervenants : Les chercheurs, chercheuses et doctorant.e.s du GRIC

S'il est incontestable que les séries télévisées occupent une place de plus en plus importante dans la vie quotidienne, que disent, au juste, ces fictions télévisuelles sérielles ? Comment ces objets culturels représentent, interprètent et questionnent les sociétés actuelles, qu'en disent-ils du passé et de l'avenir ? En partenariat avec l'association Havre de Cinéma, les chercheurs et les chercheuses du GRIC qui en font leur métier proposent aux lycéens curieux et passionnés de venir au laboratoire pour échanger autour des travaux réalisés et en cours,

Hors les murs

• Visites •

Ecopôle Cycle de l'Eau - Le Havre Seine Metropole

Vitale pour l'humanité, l'eau est une ressource fragile, vulnérable aux pollutions inhérentes aux activités humaines. Edelweiss dépollue chaque jour 80 000 m3 d'eau. La visite de l'espace pédagogique permet de découvrir tous les aspects du cycle de l'eau : la pluie, les phénomènes de ruissellement et d'infiltration, le captage des sources, le pompage, les usages domestiques, le traitement en usine, le rejet de l'eau dépolluée dans le milieu naturel.

Lundi 7, mardi 8, mercredi 9 octobre

Sur inscriptions uniquement

Contact : communication@univ-lehavre.fr

Centrale de production thermique du Havre - EDF

Exceptionnellement durant la *Fête de la Science*, la centrale ouvrira ses portes pour une présentation de ses activités ainsi qu'une visite de son parc à charbon, de son générateur d'électricité ainsi que des systèmes de traitement des fumées.

Jeudi 10, vendredi 11 et samedi 12 octobre

Sur inscriptions uniquement

Contact : communication@univ-lehavre.fr

fête de la Science

Du 10 au 12 octobre 2019 à l'Hôtel de Ville du Havre, l'université Le Havre Normandie ouvre une fenêtre sur la recherche et la culture scientifique, pour le rendez-vous annuel des curieux et passionnés de science du bassin havrais !

Pour cette nouvelle édition, les acteurs scientifiques et technologiques locaux se mobilisent autour de l'université Le Havre Normandie et de ses partenaires afin de proposer au public un programme varié, riche en découvertes et en expériences inédites.

Le Village des sciences du Havre est coordonné par l'université Le Havre Normandie avec le soutien de Science Action Normandie.



**Contact : communication@univ-lehavre.fr
02 32 74 42 87
02 32 74 42 76**

**Du 10 au 12
Octobre 2019**

**De 9h00
à 17h00**

**Village des
sciences
du Havre**

**Hôtel de ville
du Havre**

Stands, Ateliers, Expositions

• EDF - Centrale Thermique du Havre

Les chemins de l'électricité

Découvrez les coulisses de la centrale thermique du Havre à travers son histoire et son fonctionnement.

Équipés d'un casque, vous pourrez aussi vous rendre sur site pour une visite au plus près des installations industrielles. À partir de 8 ans. Inscription obligatoire.

• Safran Nacelles

Des nacelles intelligentes pour la mobilité de demain

Redécouvrez l'évolution de l'aéronautique avec la technologie des nacelles de moteurs d'avion à travers des vidéos, des maquettes, des échantillons ainsi que des manipulations accessibles à tous.

• TOTAL

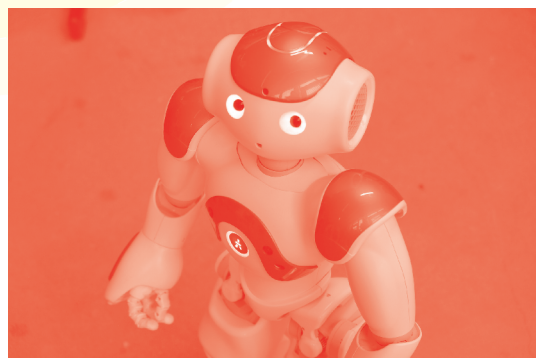
Raconte-moi les énergies

Venez découvrir les énergies et l'industrie à travers diverses expériences ! Découvrez les activités de Total sur les sites proches de chez vous ! La plateforme Normandie, Total Fluides et le TRTG (Total Recherche et Technologie de Gonfreville) vous accueillent pour vous faire découvrir la transformation du pétrole et les recherches associées...

• Association départementale des Francas de Seine-Maritime

Des défis numériques !

Venez relever nos défis pour que la programmation informatique n'ait plus de secrets pour vous ! Allez-vous être capable de programmer notre petite voiture robotisée pour suivre le chemin qui lui est destiné ?



• Lycée technique Jules Siegfried

Histoire des sciences et apport du numérique

Découvrez des expériences retraçant quelques grandes inventions scientifiques au cours de l'Histoire, présentées par des élèves du club science. Familiarisez-vous avec les technologies innovantes : robots, imprimantes 3D, œuvres numériques, ainsi que les jeux vidéo.

• Collège Les Ormeaux

La programmation graphique

Faites vos premiers pas en programmation sans directement utiliser un langage !

• GREAH - Groupe de Recherche en Electrotechnique et Automatique du Havre, LITIS Laboratoire d'Informatique et du Traitement de l'Information et des Systèmes, université Le Havre Normandie

La robotique mobile collective au service de l'environnement, de la sécurité, de l'industrie et de la promotion du territoire

La nature est la meilleure source d'inspiration en robotique mobile lorsqu'il s'agit d'exécuter des tâches de manière collective. Que montre la nature (fourmis, oiseaux, poissons,...) ? Comment peut-on reproduire cette intelligence collective en robotique mobile ?

A travers des travaux de recherche découvrez la modélisation, la conception, la simulation et la mise en œuvre de méthodes et de mécanismes centralisés ou décentralisés.

• Laboratoire de Mathématiques Appliquées du Havre (LMAH), université Le Havre Normandie

Voyages mathématiques dans le temps

A travers des animations ludiques, le LMAH vous propose un voyage temporel dans le monde des mathématiques !

• L'astrodôme planétarium

Retrouvez l'astrodôme, un planétarium itinérant constitué d'un dôme gonflable équipé d'un système de projection haute définition, et visualisez la voûte céleste, avec de nombreuses animations et séquences vidéos, afin de mieux comprendre certains phénomènes.

Sur inscriptions uniquement via contact@lastradome.fr

Présent uniquement le samedi 12 octobre

• Société Astronomique du Havre

Gravité et densité des planètes du système solaire

Notre poids serait-il identique si nous nous trouvions sur les différentes planètes du système solaire ? Pourrions-nous marcher sur toutes ces planètes ? Venez expérimenter les différences de ces planètes qui nous entourent.

• Lycée Françoise de Grâce

Les pieds dans l'eau et la tête dans les étoiles

Qu'est-ce qui différencie une eau potable et non potable ? Qu'est-ce qui pollue l'eau ? Que boire pour notre santé ? Repartez avec votre propre cadran solaire, à emporter partout !

• Ensemble scolaire Jeanne d'Arc

• Transition écologique et développement durable

Observez différents exemples de transitions écologiques comme la bioluminescence, l'utilisation du Rhizobium comme fertilisant écologique.

• La gestion des services écosystémiques

Etudiez le fonctionnement des écosystèmes pour montrer l'importance des interactions entre êtres vivants (étude de chaînes alimentaires), notamment, la place fondamentale des végétaux en étudiant quelques unes de leurs particularités physiques (observation de stomates, vaisseaux)

• Laboratoire - SEBIO Stress Environnementaux et BIOSurveillance des milieux aquatiques - UMR INERIS 02 SEBIO, université Le Havre Normandie

• Muséum de la Ville du Havre

• Cellule de Suivi du Littoral Normand

Trois organismes impliqués dans la recherche et la médiation scientifique s'associent pour proposer un ensemble d'activités ludiques afin de vous emmener à la découverte de la biodiversité du littoral normand et des actions menées pour évaluer l'impact de l'Homme sur notre environnement. Au programme :

- o Découverte de la faune marine, d'ici et d'ailleurs, actuelle ou fossile
- o Bassin tactile
- o Memory de la pêche à pieds
- o Le quizz hydrophone
- o Le grand jeu d'identification des espèces marines
- o Science participative : aidez-nous à suivre la qualité des espaces littoraux et marins

• Ecopôle Cycle de l'Eau, Le Havre Seine Métropole

Préserver la ressource, économiser l'eau

Vitale pour l'humanité, l'eau est une ressource fragile, vulnérable aux pollutions inhérentes aux activités humaines. A travers l'exemple de la station d'épuration Edelweiss découvrez le parcours de l'eau dans la station d'épuration, puis tous les aspects du cycle de l'eau.

• LH Port Center

Immersion dans le monde industrialo-portuaire avec sa filière éolienne

Abordez le parcours de la marchandise et le fonctionnement d'un port avec ses nouvelles filières liées aux parcs éoliens en mer ! Essayez-vous aux jeux « Shipplanner » et « A bon port » pour comprendre le parcours de la marchandise et les enjeux du transport maritime. Découvrez le projet du parc éolien en mer Dieppe Le Tréport, dont les pièces seront construites et assemblées sur le port du Havre.

• Laboratoire Ondes et Milieux Complexes (LOMC), université Le Havre Normandie - UMR CNRS 6294

• Système houlomoteur

Découvrez quelques principes de mécanisme permettant de récupérer l'énergie de la houle.

• Transport sédimentaire

Promenez le long des plages, voyez comment se forment les rides de sable.

• Lévitiation acoustique

Ou comment suspendre un chapelet de petites billes dans les airs...

• Parabole acoustique

Ou comment transmettre la voix à bonne distance par focalisation....

• Orgue acoustique

Ou comment chaque tube vibre à sa façon...

• Détection de défauts ou d'objets cachés par ultrasons

Ou comment tu as beau te cacher, je te retrouverai et je te dirai qui tu es ...

• Groupe de Recherche Identités et Cultures (GRIC), université Le Havre Normandie

Les stéréotypes dans le monde asiatique

L'exposition présentera à travers des tableaux, des photos, des vidéos, des livres, des objets... la diversité des stéréotypes traditionnels dans les pays asiatiques aujourd'hui. Les exemples sont pris des pays asiatiques concernés par la formation « Master Echanges avec l'Asie » de l'université Le Havre Normandie : Chine, Corée, Indonésie, Japon, Russie (Asie Centrale).

