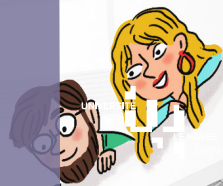


UNIVERSITÉ
LE HAVRE
NORMANDIE

LA RENTRÉE CLIMAT

En 2025, on trie ses déchets...
et ses mauvaises habitudes !



Du 20 au 24
janvier
2025

Université Le Havre Normandie
25 Rue Philippe Lebon,
76600 Le Havre

LA RENTRÉE CLIMAT À L'ULHN

- **Testez vos connaissances sur le tri sélectif**

Le 20/01 à 12h00

Caféteria du site Lebon

- **Atelier d'auto-réparation**

ISEL : 20/01 et 21/01 après-midi à l'atelier vélo

Site Lebon : 22/01 au 24/01 après-midi à l'atelier vélo

IUT Caucriauville : 23/01 après-midi à l'atelier vélo

Besoin de réparer ton vélo ? Cet atelier est fait pour toi ! Apprends à réparer et à entretenir ton vélo avec les conseils et l'assistance du mécanicien de l'université.

Changements de patins/freins, crevaisons ou simples réglages : l'outillage nécessaire pour effectuer ces petites réparations sera à ta disposition.

- **ReyclART : Faire de l'art à partir de ses déchets**

Le 21/01 de 12h à 13h30

Maison de l'étudiant - 3ème étage

Inscription sur Affluences.fr

Que faire de tous ces déchets qui débordent de nos poubelles ? Pourquoi pas de l'art après tout !

Venez participer à un atelier créatif. Pour cela, aucun prérequis n'est exigé : que vous soyez connu pour être l'artiste de la famille ou, au contraire, malhabile, vous êtes le bienvenu !

- **Mon premier potager**

Le 22/01 de 14h00 à 15h00

Jardin du site Lebon

Inscription sur Affluences.fr

Découvrez les joies du jardinage et participez à la création d'un potager.

Au programme : Semis de graines aromatiques adaptées à la saison et conseils pratiques pour entretenir et développer ton potager.

En cadeau : Une herbe aromatique.

- **Dispositif Labo 1.5 et Carbonomètre**

Le 22/01 de 12h30 à 13h30

L'atrium de la Bibliothèque Universitaire (DOCTORANTS)

Présentation de poster scientifique par le laboratoire SEBIO

- **Arbre cité, jouer pour son territoire**

Le 23/01 de 12h00 à 13h00

Capsule, Bibliothèque Universitaire - 0,5 étage
Inscription sur Affluences.fr (étudiants) et Geforp (Enseignants)

*Dans "Arbre Cité", vous êtes responsable d'aménager des espaces verts pour votre ville, tout en proposant des solutions efficaces face à des aléas climatiques qui vont intervenir pendant le jeu. Sérieux, Arbre Cité n'en reste pas moins un jeu dont les mécaniques laissent une large place à la créativité et à la stratégie !
Atelier ouvert à tous : étudiants, enseignants, personnel universitaire.*

- **Coût énergétique de l'IA**

Présentation de poster scientifique le 23/01 de 13h30 à 14h00

Capsule, Bibliothèque Universitaire - 0,5 étage

Inscriptions sur Affluences.fr (étudiants) et Geforp (Enseignants)

L'essor de l'IA, porté par des modèles comme ChatGPT, soulève des questions sur son impact environnemental. Ce poster explore les enjeux spécifiques de l'IA dans la transition écologique : nécessité réelle des systèmes, multiplication des développements similaires, consommation énergétique liée à l'entraînement, mais aussi les bénéfices potentiels pour accélérer cette transition.

- **Repenser son campus en lien avec la Transition écologique**

Le 23/01 - 14h à 16h

Capsule, Bibliothèque Universitaire - 0.5 étage

Inscription sur [Affluences.fr](https://affluences.fr)

Venez repenser le campus ! Vous avez déjà constaté des actions menées en lien avec la transition écologique ou, au contraire, pas du tout ?

Vous souhaitez nous soumettre vos idées pour un campus davantage impliqué dans les changements à mener ou voulez juste découvrir ce qui sera dit lors de cette animation ?

Participez à cet atelier ludique auquel tout le monde a sa place, étudiants, enseignants, personnel universitaire.

- **L'art et le développement durable : Le lin, fibre des civilisations**

23/01 à 14h00

Affaires Internationales, Amphi 7
Sculpteur avec une technique innovante, Hervé DELAMARE s'affranchi de la pierre ou du bronze aux contraintes physiques et environnementales chargées, grâce à la fibre de lin. L'artiste propose une conférence démonstrative en présence de ses œuvres.

- **L'engagement de mes rêves**

Le 23/01 à 15h00 à 15h45

Salle 1, Bibliothèque Universitaire - 0.5 étage

Inscription sur [Affluences.fr](https://affluences.fr)

Trouve la mission de tes rêves dans cet atelier qui permettra de trouver des pistes d'acteurs, de missions et d'actions à mettre en place sur le territoire.

- **La balade du Climat**

Le 23/01 de 16h30 à 18h30

RDV devant la BU

Inscription sur [Affluences.fr](https://affluences.fr)

Balade groupée à vélo dans la ville du Havre pour fêter la rentrée climat, en partenariat avec La Roue Libre : Prêt de vélo, casques et gilets.

- **Espace écologie : salon de lecture à la BU**

Du 15/01 au 28/02

Installez-vous dans le salon de lecture temporaire dans l'atrium de la BU, et découvrez une sélection de plus de 300 ouvrages universitaires sur différentes thématiques en lien avec la transition écologique : idées et politique, économie, climat... mais aussi des ouvrages destinés au grand public sur les façons d'agir au quotidien, en tant que citoyen.

- **Exposition des portraits "étudiants engagés"**

Du 20/01 au 24/01

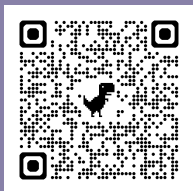
Site Lebon

- **Présentation du bilan carbone de l'ULHN**

Du 20/01 au 24/01

Site Lebon

Exposition du bilan carbone de l'ULHN.



Scannez ce QR Code afin d'accéder à la page d'inscription sur Affluences.fr

En cette rentrée dédiée au climat, l'ULHN introduit le module TEDS !

Destiné à tous les étudiants de première année, le module TEDS (Transition Écologique pour un Développement Soutenable) sera lancé en janvier 2025.

L'objectif : permettre à chacun d'acquérir un socle commun de compétences sur la transition écologique.

Scannez le QR code pour en savoir plus sur le module TEDS de l'Université Le Havre Normandie.

Depuis 2021, l'Université Le Havre Normandie s'engage et se mobilise sur des actions concrètes en matière de développement durable.

