



Étudier une langue à l'Université Le Havre Normandie



Située dans un territoire historiquement tourné vers le monde grâce à son port et sa tradition maritime, l'Université Le Havre Normandie place l'international au cœur de son projet académique et stratégique.

Depuis 2025, elle porte le **Campus Polytechnique des Territoires Maritimes et Portuaires**, un pôle d'excellence pluridisciplinaire tourné vers les enjeux globaux liés à la mer, aux échanges internationaux, à la logistique et à la transition écologique.

Elle coordonne également l'alliance européenne **EUNICoast**, un projet ambitieux rassemblant plusieurs universités partenaires à travers l'Europe. Cette alliance vise à construire une université européenne inclusive, innovante et ouverte sur le monde, au service des territoires côtiers et portuaires.

Dans cette perspective, **l'ouverture sur le monde et l'apprentissage des langues occupent une place centrale** : l'université propose une offre linguistique diversifiée pour permettre à chaque étudiant de développer des compétences interculturelles solides, de se préparer à la mobilité internationale et de mieux comprendre les grands enjeux globaux. Qu'il s'agisse d'un projet académique, professionnel ou personnel, le plurilinguisme est un levier essentiel pour s'ouvrir au monde et bâtir des parcours ambitieux, en France comme à l'international.

QUELLES LANGUES PUIS-JE APPRENDRE ?

Langues romanes et germaniques

- Allemand
- Anglais
- Espagnol
- Italien
- Portugais

Langues orientales

- Arabe
- Chinois
- Coréen
- Indonésien
- Japonais
- Russe

COMMENT SONT ORGANISÉS LES COURS ?

Niveau : accessible de la L1 au M2 pour tout niveau

Notation : contrôle continu

Volume horaire : 4h (2h d'oral + 2h d'écrit) par semaine pour un DUL + 1h de civilisation pour un DULC

Certifications possibles : DUL, DULC, TOEIC et TOPIK (*voir page suivante*)

COMMENT M'INSCRIRE ?

Pour les étudiants de l'Université Le Havre Normandie : un QR code est transmis aux étudiants lors de leur rentrée.

Pour le grand public, Diplôme Universitaire (DU) ou auditeur libre : un formulaire à retirer auprès de la scolarité de la Faculté des Affaires Internationales.

Contact :

02 35 21 72 09

langues-ai@univ-lehavre.fr



LES CERTIFICATIONS

Diplôme d'Université Langue (DUL)

Ce diplôme vise à permettre aux apprenants d'acquérir et/ou de renforcer leurs compétences linguistiques dans une langue étrangère, à l'oral comme à l'écrit, en fonction des niveaux du CECRL (Cadre Européen Commun de Référence pour les Langues). Il s'adresse à toute personne souhaitant développer un usage autonome et efficace de la langue pour des besoins personnels, professionnels ou académiques.

Diplôme d'Université Langue et Civilisation (DULC)

Ce diplôme a pour but d'offrir une formation complète alliant l'apprentissage de la langue étrangère à la découverte approfondie de la culture du ou des pays concernés. Il s'adresse à des publics variés : étudiants, professionnels ou passionnés, souhaitant acquérir une compétence interculturelle dans une perspective personnelle, universitaire ou professionnelle.

Test of English for International Communication (TOEIC)

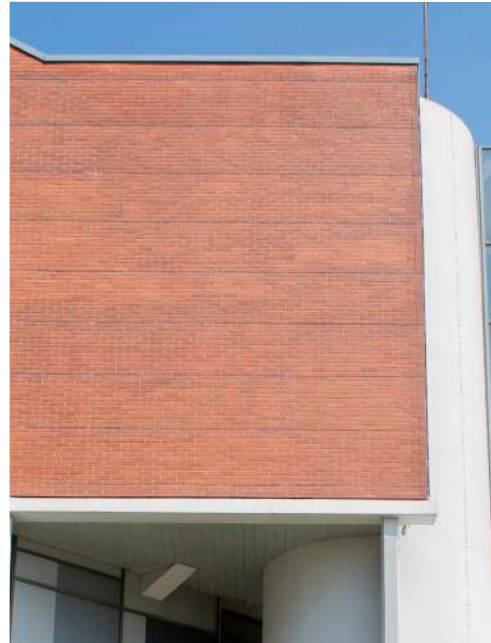
Reconnue mondialement, cette certification évalue les compétences en anglais dans un contexte professionnel. Elle constitue un atout majeur pour l'insertion professionnelle, les candidatures en master, les projets de mobilité internationale ou encore l'entrée sur le marché du travail à l'échelle européenne et mondiale.

Plusieurs sessions sont organisées chaque année sur le campus, permettant aux étudiants de choisir une date qui s'adapte à leur planning universitaire. **L'université met également en place des dispositifs de préparation au TOEIC, intégrés dans certaines formations ou proposés en complément.**

Test of Proficiency in Korean (TOPIK)

Certification officielle délivrée par le gouvernement sud-coréen, ce test évalue les compétences en langue coréenne et constitue un atout pour les projets de mobilité, les candidatures en Corée du Sud ou les parcours en lien avec l'Asie.

Les inscriptions se font directement par les candidats sur le site officiel du TOPIK en France. L'Université Le Havre Normandie est centre d'examen. Les cours de préparation au TOPIK sont disponibles sur la plateforme de l'université pour les étudiants de l'Université Le Havre Normandie.





숙명여자대학교

SOOKMYUNG WOMEN'S UNIVERSITY

제 1 캠퍼스



ENVIE DE PRATIQUER EN IMMERSION ?

L'Université Le Havre Normandie propose à ses étudiants de réaliser des mobilités à l'international dans plus de 50 pays.

Un accompagnement personnalisé est proposé aux étudiants de l'Université Le Havre Normandie par la Direction des Relations Internationales tout au long du projet : avant le départ, pendant la mobilité et au retour.

Pour en savoir plus vous pouvez participer au festival de la mobilité internationale en octobre ou aux différents ateliers et réunions d'informations organisés pour choisir votre destination et préparer votre mobilité.

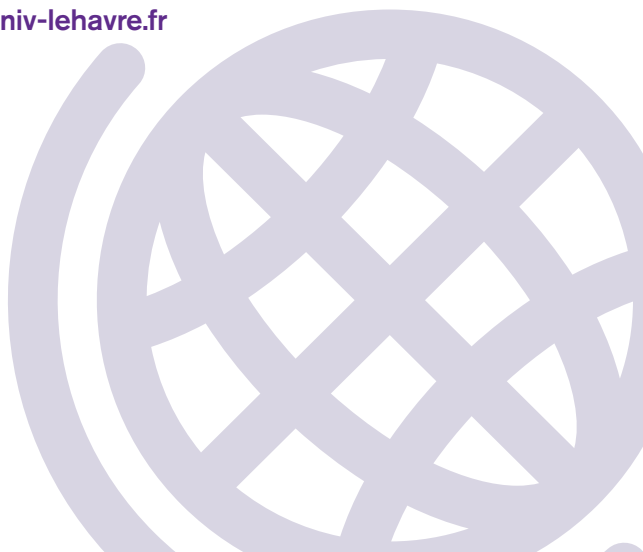
Calendrier

Mi-janvier : date limite de candidature pour le semestre 1 (sep-déc) suivant

Mi-septembre : date limite de candidature pour le semestre 2 (jan-mai) suivant

Nota bene : Pour ceux qui souhaitent candidater au sein d'un établissement asiatique, la date limite de candidature est mi-janvier que ce soit pour le semestre 1 (sep-dec) ou pour le semestre 2 (jan-mai).

Pour plus d'information : dri@univ-lehavre.fr



**RETROUVEZ L'ENSEMBLE DE L'OFFRE DE FORMATION
DE L'UNIVERSITÉ LE HAVRE NORMANDIE SUR
WWW.UNIV-LEHAVRE.FR**



CONTACTS



Faculté
des Affaires
Internationales

Faculté des Affaires Internationales

02 35 21 72 09

langues-ai@univ-lehavre.fr

Centre de Formation d'Apprentis

cfa@univ-lehavre.fr

Information - Orientation

eoi@univ-lehavre.fr

Université Le Havre Normandie

25, rue Philippe Lebon - BP 1123

76 063 Le Havre Cedex

www.univ-lehavre.fr

**UNIVERSITÉ
LE HAVRE
NORMANDIE**



Suivez-nous sur les réseaux sociaux